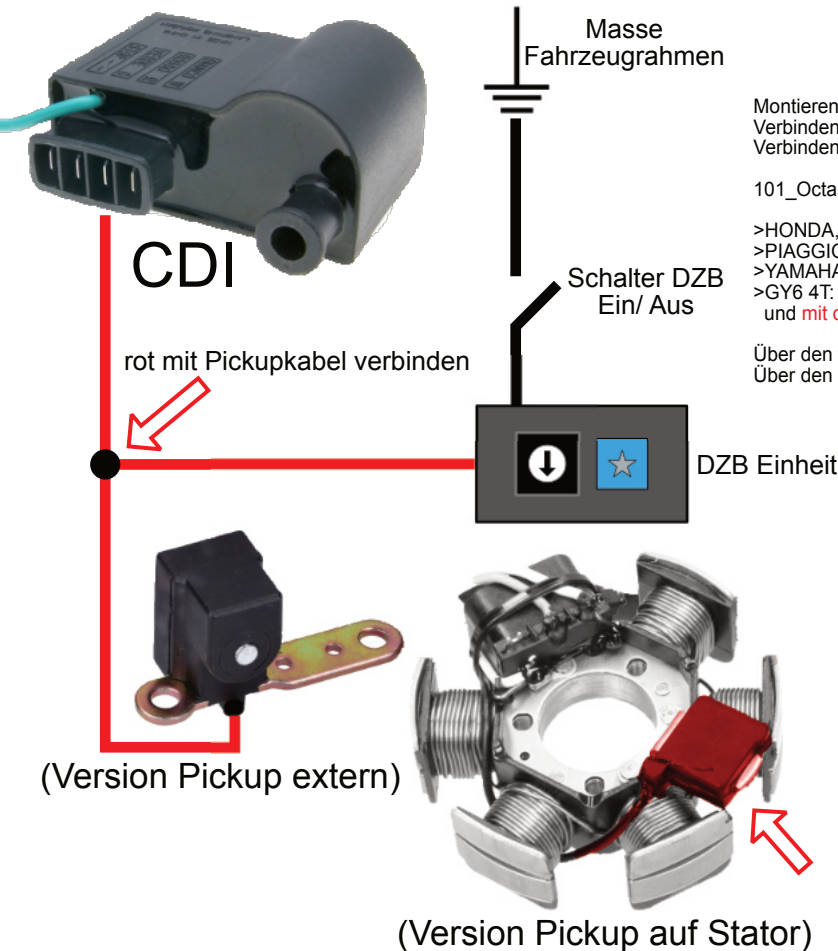


Anleitung DZB Drehzahlbegrenzer 101_Octane IP43586



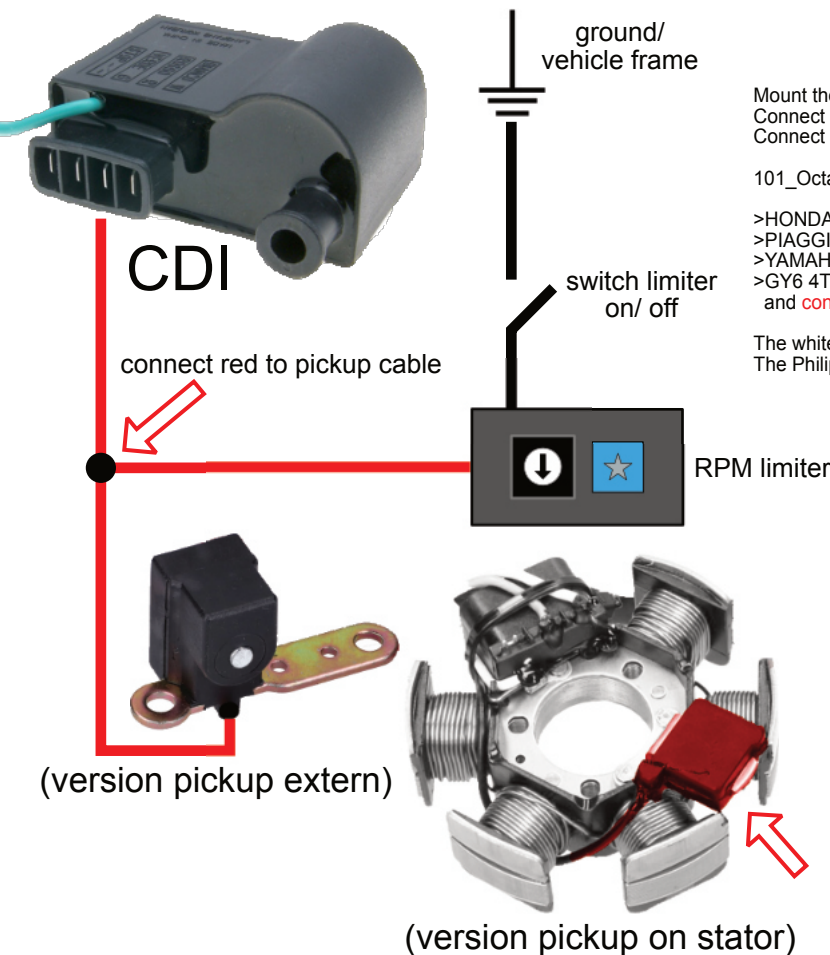
Montieren Sie den DZB so, dass Sie den Schalter und die Potentiometer gut erreichen können. Verbinden Sie das schwarze Kabel des DZB am Fahrzeug Rahmen mit Masse. Verbinden Sie das rote Kabel des DZB parallel mit dem Pickup Kabel der Zündung.

101_Octane IP43586 ist kompatibel zu externen- und am Stator verbauten Pickup Gebern.

- >HONDA, PEUGEOT, KYMCO, SAN-YANG: Kabelfarbe= gelb-blau
- >PIAGGIO: Kabelfarbe= rot
- >YAMAHA, APRILIA, MBK, MALAGUTI, MINARELLI: Kabelfarbe= weiß-rot
- >GY6 4T: 2 Kabel vom Pickup= Massekabel feststellen und mit dem Signalkabel (NICHT Massekabel) verbinden.

Über den weißen Pfeil-Poti wird die Vorstufe der Drehzahl gewählt
Über den Philips Kreuzschraubendreher wird die Feineinstellung vorgenommen

Manual RPM Limiter 101_Octane IP43586



Mount the Limiter so that you can easily reach the switch and the potentiometers. Connect the black cable of the Limiter for ground on the vehicle frame. Connect the red cable of the Limiter in parallel with the pick-up cable of the ignition.

101_Octane IP43586 is compatible with external and stator mounted pickup sensors.

- >HONDA, PEUGEOT, KYMCO, SAN-YANG: cable colour= yellow-blue
- >PIAGGIO: cable colour= red
- >YAMAHA, APRILIA, MBK, MALAGUTI, MINARELLI: cable colour= white-red
- >GY6 4T: Determine 2 cables from pickup= ground cable and connect with the signal cable (NOT ground cable).

The white arrow potentiometer is used to select the pre-stage of the engine rpm.
The Philips cross screwdriver is used for fine adjustment